

CONTRAT DE LOCATION 2017

CENTRE D'HEBERGEMENT ET GITE DE GROUPE

L'offre de services de l'association *Mer & Campagne*

L'association *mer & campagne* vous accueille au milieu de la campagne Normande, à 60 km de sa capitale historique - Rouen. Son centre d'hébergement, entouré d'un parc boisé d'un demi-hectare, se situe au cœur du Pays de Caux, à Manneville-ès-Plains, à quelques kilomètres seulement de la côte.

Nous disposons d'un bâtiment principal - le château - et de trois annexes - le bungalow, la grange et la petite maison - offrant au total 61 couchages.

Nous vous proposons :

Une location simple des différents bâtiments, dans leur totalité ou individuellement

Un accueil en nuitée (pour randonneurs ou centre de formation)

Un accueil en demi-pension

Un accueil en pension complète

Un devis détaillé vous sera adressé sur simple demande.



Conditions d'utilisation des locaux de l'Association *mer & campagne*

L'association *mer & campagne* met à votre disposition des locaux, ainsi que du matériel. Nos locaux sont chauffés à l'électricité. Un relevé de compteur sera fait à votre arrivée, et à votre départ. Nous ajouterons à votre facture cette consommation électrique (au tarif EDF en vigueur).

Si vous ne souhaitez pas louer des couettes, les lits seront revêtus d'un drap housse, d'une taie d'oreiller et d'une couverture.

Nous demandons aux utilisateurs de respecter les locaux et le matériel. Nous vous demandons donc de ne quitter le site qu'après le rangement et le nettoyage complet des installations utilisées. Dans le cas contraire, nous nous réservons le droit de vous facturer des heures de ménage supplémentaires. De même, toute dégradation constatée vous sera facturée au prix coûtant.

Consignes de sécurité à respecter impérativement

- **Sécurité incendie** : le centre d'hébergement dispose d'un système de détection incendie. Pour assurer la maintenance de cette installation, nous nous devons d'assurer un gardiennage lors de votre séjour. Pour cela nous devons disposer d'une chambre dans le château à côté de l'infirmerie. Merci de tenir compte de cette information lors de votre répartition dans les différents bâtiments. Nous vous rappelons qu'il est strictement interdit de fumer dans toutes les pièces de tous les bâtiments (détecteurs de fumée).
- **Tranquilité du voisinage** : nous attirons votre attention sur l'arrêté municipal en vigueur concernant l'utilisation des salles festives de la commune, publiques comme privées : « *Respect des riverains : la salle étant située dans une zone habitable, le locataire s'engage à respecter la tranquillité des riverains, notamment en réglant la puissance de sonorisation, si celle-ci devait être utilisée de façon tardive après 22h00 (article R 48-4 du Code de la santé publique).* »
 - Maintenir fermées les issues donnant sur les habitations
 - S'abstenir d'animations ou de manifestations bruyantes à l'extérieur de la salle. »Enfin, mairie et Gendarmerie sont en possession du numéro de téléphone de la représentante de l'association dans le village. En cas d'intervention policière et de contravention, l'association, propriétaire des locaux, se retournera immédiatement contre le locataire.
- **Second étage du Château** : nous attirons également votre attention sur le fait que le second étage du château est interdit au public pour des raisons de règlement de sécurité.

Informations complémentaires

Nous sommes un gîte de groupe et nous accueillons les groupes à partir de 10 personnes en nuitée, en demi-pension et en pension complète.

Les bâtiments sont assurés, mais pas le groupe. Nous vous demandons donc de nous fournir une attestation d'assurance.

L'adhésion annuelle obligatoire sera facturée en sus. Celle-ci s'élève à 10,00 €.

Nos tarifs sont en Euros TTC.

Modalités de réservation et de règlement

Après vous être assuré de la disponibilité de nos locaux par mail ou téléphone nous vous demandons de **confirmer votre réservation en envoyant au siège de l'association sous 15 jours :**

- Le contrat de location dûment rempli et signé - deux contrats sont à votre disposition, selon la formule choisie
- La note d'information à l'intention de la personne de l'association **mer & campagne** qui vous accueillera à Manneville-ès-Plains le jour de votre arrivée et relèvera le compteur. La prévenir de l'heure de votre arrivée car elle habite dans le village, pas au centre d'hébergement
- Un chèque d'acompte de 30% du montant total de la location
- Un chèque de caution du montant total de la location - qui ne sera pas encaissé et vous sera retourné à réception du solde de votre facture-
- Une attestation d'assurance pour le groupe

Votre facture vous sera adressée à la fin de votre séjour.

Nous vous remercions de tenir compte de ces précisions et vous souhaitons un agréable séjour.

Le Conseil d'Administration.



CONTRAT DE LOCATION SIMPLE – 2017

Utilisation des locaux de l'association *mer & campagne*

A renvoyer au siège de l'association

Nom & Prénom :

Adresse :

Code postal : Ville :

N° de téléphone : Adresse mail :

Utilisation des locaux

DU à heures

AU à heures

RECAPITULATIF DE VOTRE COMMANDE

Bâtiment(s) utilisé(s)	<u>Merci d'indiquer le nom du ou des bâtiments utilisés.</u>	
Supplément ELECTRICITE	Relevés effectués sur place	
Services en supplément	draps et couettes x 5,20 €	
	Heures de ménage x 15,50 €	

Ce contrat vaut réservation. Celle-ci ne sera définitive qu'à réception :

- du présent contrat de location dûment rempli et signé
- de la note d'information remplie
- du chèque d'acompte de 30% du montant total de la location
- du chèque de caution du montant total de la location - qui ne sera pas encaissé et vous sera retourné à réception du solde de votre facture-
- de l'attestation d'assurance pour le groupe

Votre facture vous sera adressée à la fin de votre séjour, suite au relevé d'électricité et à la constatation de l'état des locaux.

Je soussigné,, responsable du groupe, déclare avoir pris connaissance des conditions d'utilisation des locaux de l'association ***mer & campagne*** pour l'année 2017.

En cas d'annulation de la réservation, l'association se réserve le droit de conserver la totalité de l'acompte versé.

A, le

Signature du responsable du groupe.

TARIFS 2017 : LOCATION SIMPLE
Forfaits « Week End » du Samedi 12h00 au Dimanche 18h00

Bâtiment(s) utilisé(s)	Prix forfaitaire	Supplément Electricité
BÂTIMENT PRINCIPAL Château	770,00 €	Relevé de compteur à l'arrivée et au départ des utilisateurs Il y a des compteurs électriques pour chaque bâtiment APPROXIMATION : Totalité des bâtiments HIVER – 150,00 € ETE – 60,00 €
Bungalow	260,00 €	
Petite Maison	310,00 €	
Grange	310,00 €	
Petite Maison + Bungalow	520,00 €	
Petite Maison + Grange	570,00 €	
Chateau + 1 Annexe	910,00 €	
Chateau + 2 Annexes	1 030,00 €	
TOTALITE DES BATIMENTS	1 200,00 €	

Nous vous proposons différents services :

Services en supplément	Draps et couettes	Par lit	5,20 €
	Ménage	Par heure	15,50 €

ACCUEIL EN NUITEE, DEMI PENSION OU PENSION COMPLETE

Tarifs par personne, tout compris

**** MINIMUM 10 PERSONNES ****

Nuitée	Petit Déjeuner	Pique-Nique	Déjeuner ou Dîner	Demi-pension		Pension complète	
				Enfants	Adultes	Enfants	Adultes
14,70 €	5,20 €	9,30 €	13,70 €	28,00 €	31,50 €	31,50 €	44,00 €

**Réservation salles Journée + EDF
 (sur relevé de compteur (0,40€ / kWh))**

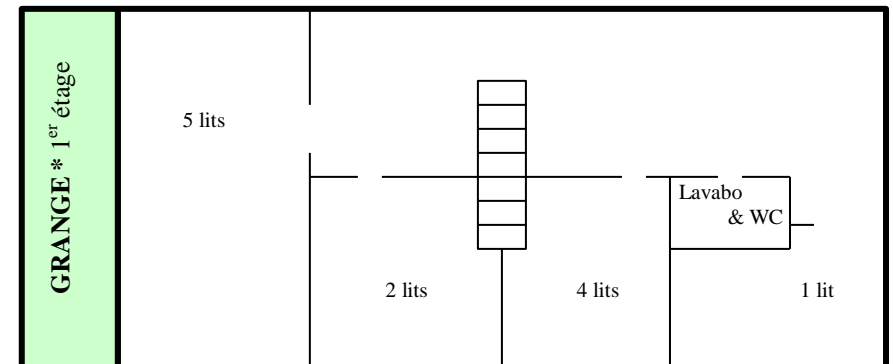
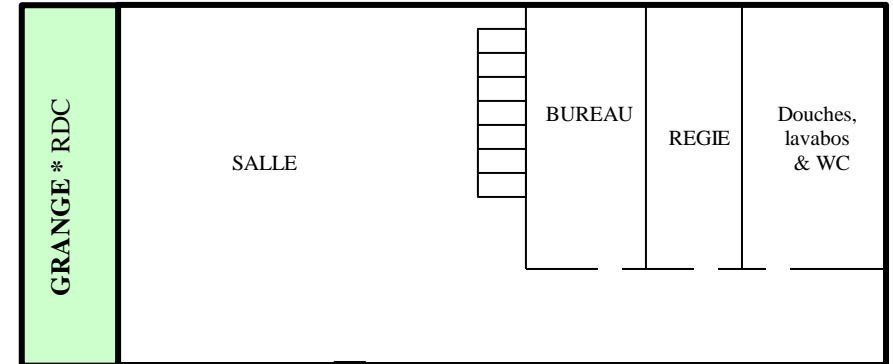
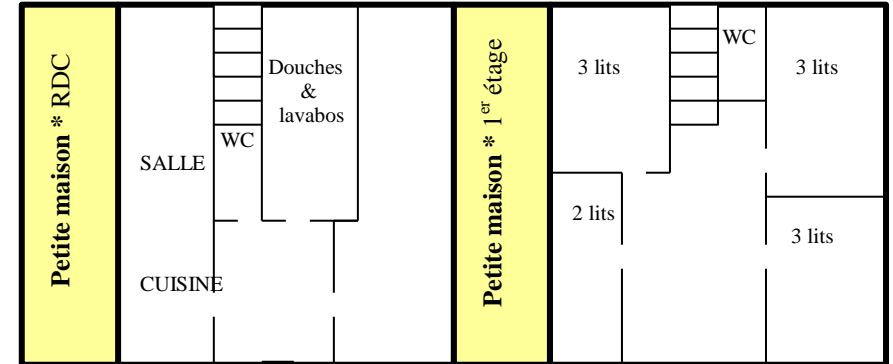
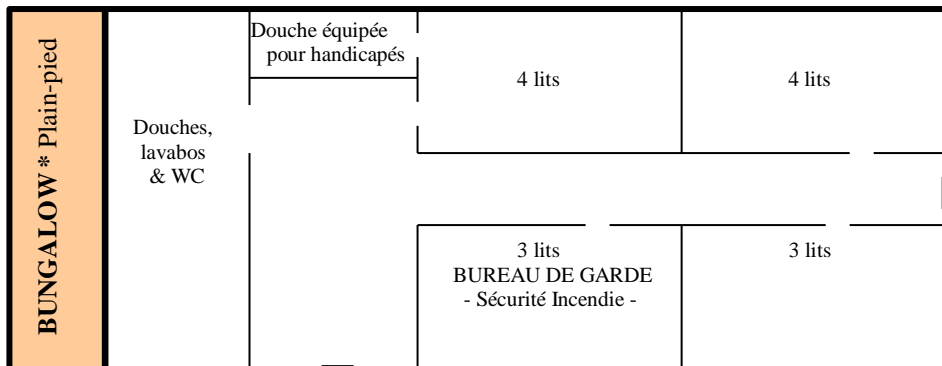
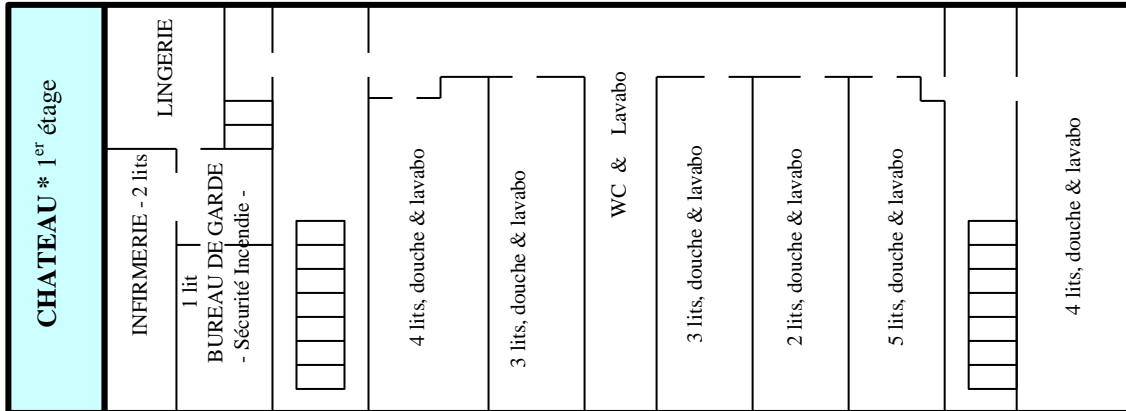
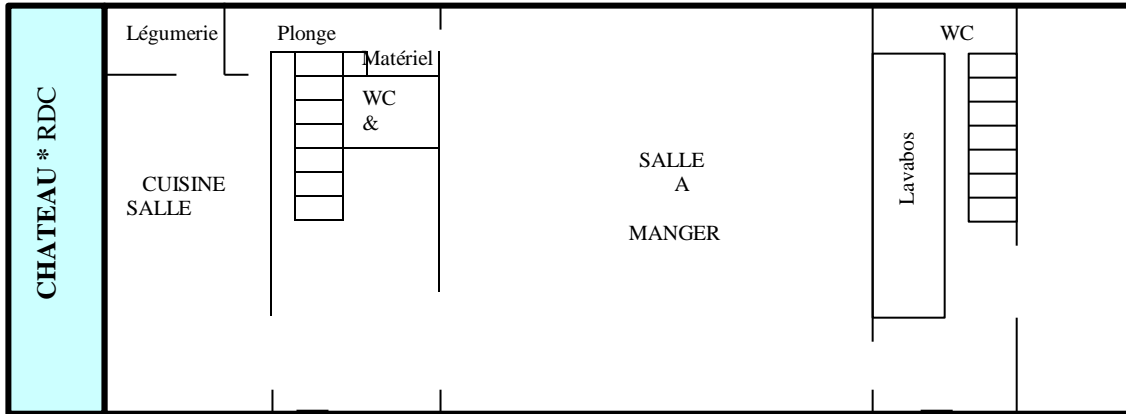
Château	Grange	Petite Maison
153,00 €	81,00 €	61,00 €



Centre d'hébergement *mer & campagne*
Rue du Château - 76460 MANNEVILLE-ES-PLAINS

Capacité totale d'accueil : 61 lits

CHATEAU 24 lits / BUNGALOW 14 lits
PETITE MAISON 11 lits / GRANGE 12 lits





NOTE D'INFORMATION

A renvoyer au siège de l'association

Nom & Prénom :

Adresse :

Code postal : Ville :

N° de téléphone : Adresse mail :

Utilisation des locaux

DU..... à heures

AU..... à heures

Nombre de personnes

..... Adultes

..... enfants

Formule choisie

Cocher la ou les cases correspondante(s)

<input type="checkbox"/>	Location simple
<input type="checkbox"/>	Nuitées
<input type="checkbox"/>	Demi-pension
<input type="checkbox"/>	Pension complète

Services supplémentaires	
<input type="checkbox"/>	Repas
<input type="checkbox"/>	Locations de draps et couettes
<input type="checkbox"/>	Heures de ménage

Bâtiment(s) utilisé(s)

Cocher la ou les cases correspondante(s)

<input type="checkbox"/>	Château
<input type="checkbox"/>	Petite maison
<input type="checkbox"/>	Bungalow
<input type="checkbox"/>	Grange

Relevé de consommation électrique

	Château	Petite maison	Bungalow	Grange
Relevé « Arrivée »				
Relevé « Départ »				
TOTAL : KWH x 0.40 € = €				